



浙江王同学科技有限公司
Zhejiang Wang Tongxue Technology

DESKTOP VISUAL INSPECTION EQUIPMENT

桌面式 视觉检测 设备样册

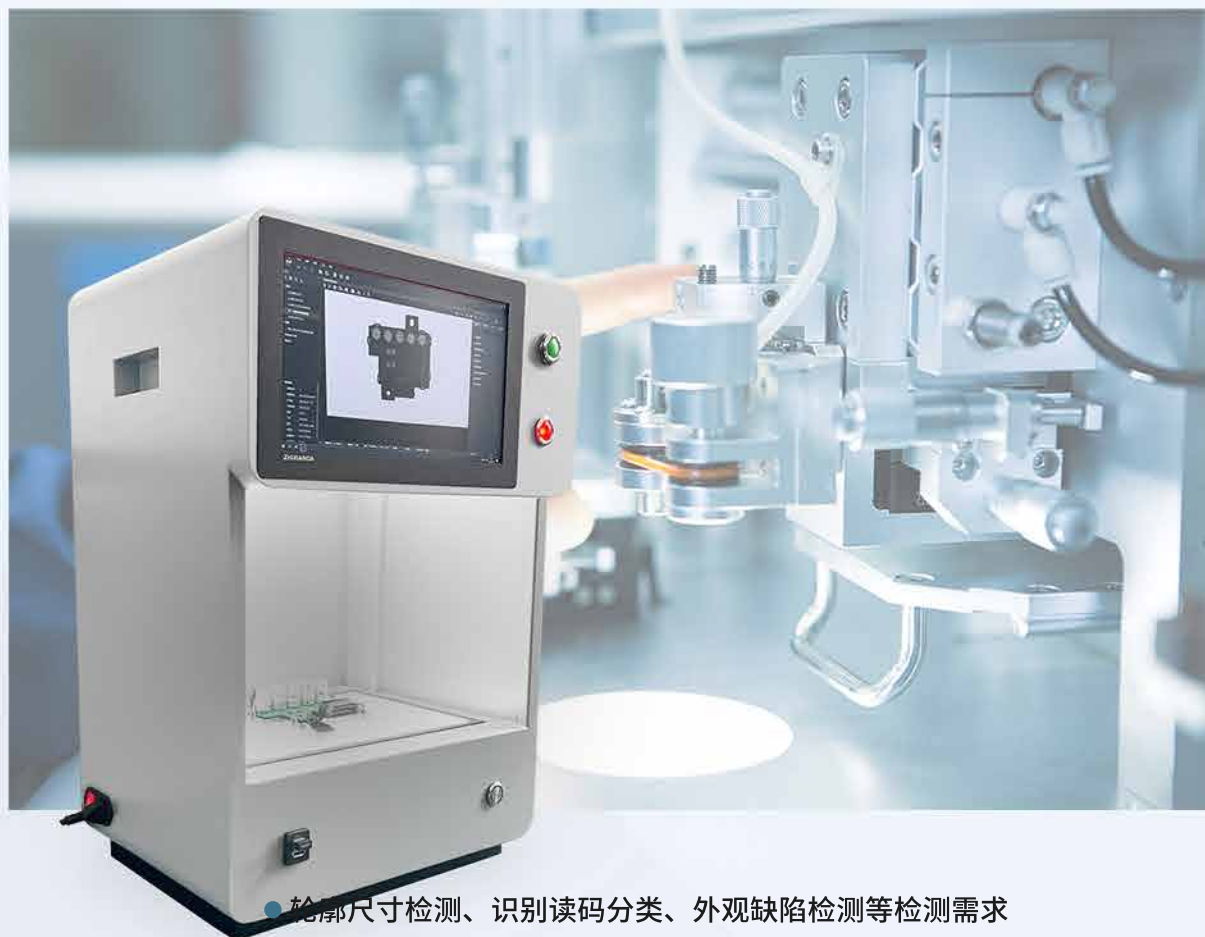
专业从事机器视觉及机器人软硬件研发、培训及系统解决方案

致力于将尖端的电子信息科技引入机器视觉领域，持续提高我们为客户创造价值的能力，与此同时简化客户使用视觉系统一直使我们追求的目标，为此我们不断优化人机软件界面，建立培训课堂，让视觉更易走进千万家企业解决系统维护的烦恼



桌面式视觉检测设备

HUMANIZED DESIGN, SIMPLE OPERATION MODE,
AND FRIENDLY USER INTERFACE



● 轮廓尺寸检测、识别读码分类、外观缺陷检测等检测需求



机台特性

人性化设计的机台及系统、简易的操作方式、友好的用户界面。快速完成各项检测指标。检测过程中不会对产品造成其它伤害。

适用范围

适用于检测可平稳放置产品的角度、尺寸、零部件有无、产品正反、部分产品缺陷、字符及读码等等。

产品参数

设备类型	桌面式视觉检测设备
适用范围	适用于检测可平稳放置产品的角度、尺寸、零部件有无、产品正反、部分的产品缺陷、字符及读码等等。
光学系统	海康威视CCD工业相机、工业镜头、专业光源系统
相机个数	标配1个
影像检测软件	海康VisonMaster
检测速度	单个产品最快可达800MS
额定功率	300W
电源电压	二相220V, 50HZ
设备重量	约35KG
存储温度	-30℃~70℃
工作湿度	20%-80%无冷凝
设备尺寸	400MM(长)×330MM(宽)×575MM(高)
检测方式	静态检测

订购信息

设备型号	配置
WTX-ZS080C-1055	800万彩色+变焦镜头
WTX-ZS080C-08	800万彩色+8MM镜头
WTX-ZS080C-12	800万彩色+12MM镜头
WTX-ZS080C-16	800万彩色+16MM镜头
WTX-ZS080C-25	800万彩色相机+25mm镜头

订购信息

设备型号	配置
WTX-ZS080M-1055	800万黑白相机+变焦镜头
WTX-ZS080M-08	800万黑白相机+8mm镜头
WTX-ZS080M-12	800万黑白相机+12mm镜头
WTX-ZS080M-16	800万黑白相机+16mm镜头
WTX-ZS080M-25	800万黑白相机+25mm镜头
WTX-ZS120C-1055	1200万彩色相机+变焦镜头
WTX-ZS120C-08	1200万彩色相机+8mm镜头
WTX-ZS120C-12	1200万彩色相机+12mm镜头
WTX-ZS120C-16	1200万彩色相机+16mm镜头
WTX-ZS120C-25	1200万彩色相机+25mm镜头
WTX-ZS120M-1055	1200万黑白相机+变焦镜头
WTX-ZS120M-08	1200万黑白相机+8mm镜头
WTX-ZS120M-12	1200万黑白相机+12mm镜头
WTX-ZS120M-16	1200万黑白相机+16mm镜头
WTX-ZS120M-25	1200万黑白相机+25mm镜头
WTX-ZS200C-08	2000万彩色相机+8mm镜头
WTX-ZS200C-12	2000万彩色相机+12mm镜头
WTX-ZS200C-16	2000万彩色相机+16mm镜头
WTX-ZS200C-25	2000万彩色相机+25mm镜头
WTX-ZS200M-08	2000万黑白相机+8mm镜头
WTX-ZS200M-12	2000万黑白相机+12mm镜头
WTX-ZS200M-16	2000万黑白相机+16mm镜头
WTX-ZS200M-25	2000万黑白相机+25mm镜头

功能介绍 >>>

VM算法开发平台:

该设备能满足尺寸测量、条码识别、外观缺陷检测、颜色识别等机器视觉应用，通过VM算法开发平台提供的控制和数据获取接口完成自定义开发。



轮廓尺寸检测



测量



识别

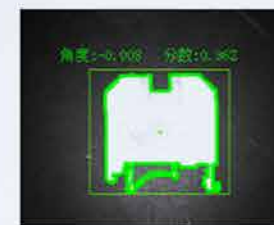


检测

算法开发平台提供千余个完成自主研发的图像处理算子与多种交互式开发工具，支持多种图像采集设备，能够满足机器视觉领域中的轮廓尺寸检测、识别读码分类、外观缺陷检测等需求。

轮廓尺寸检测

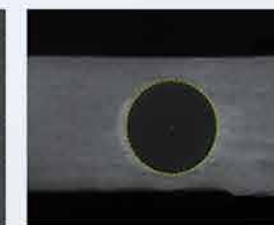
高效定位工具匹配工具，能够克服样品平移、旋转、缩放和光照不同所带来的差异，快速准确查找圆、直线、斑点、边缘、顶点等几何体的位置。提供位置信息和有无信息，可以应用于机器人引导和其它视觉工具中。



模板匹配



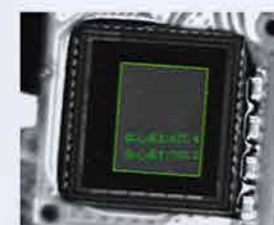
斑点分析



圆查找



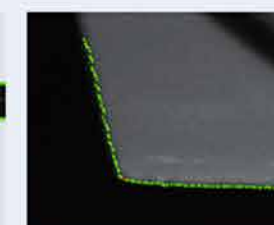
直线交点



矩形查找



平行线查找



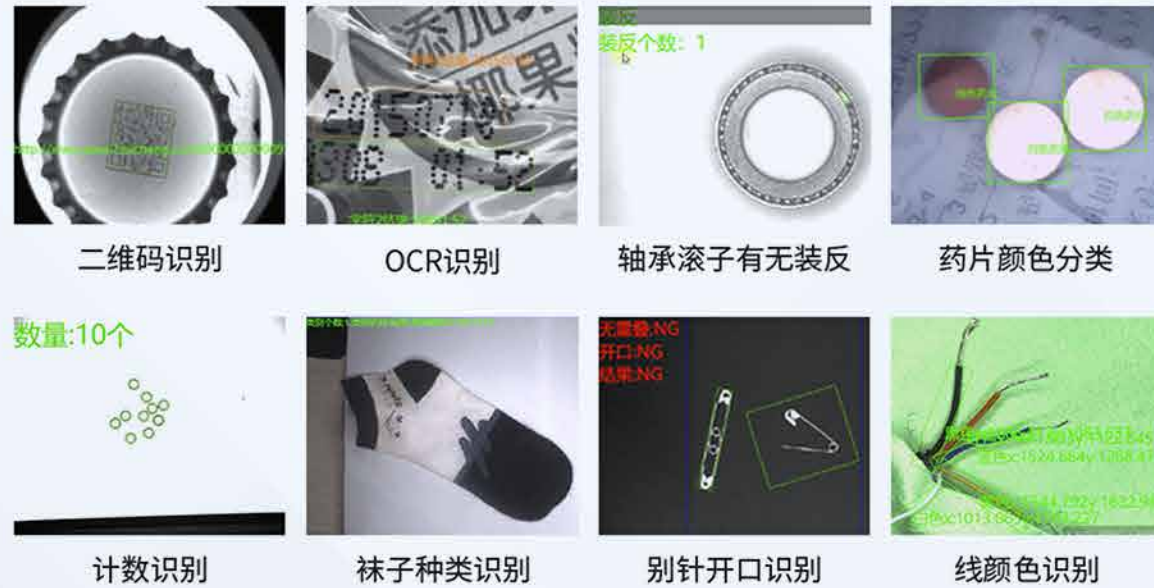
顶点查找



间距检测

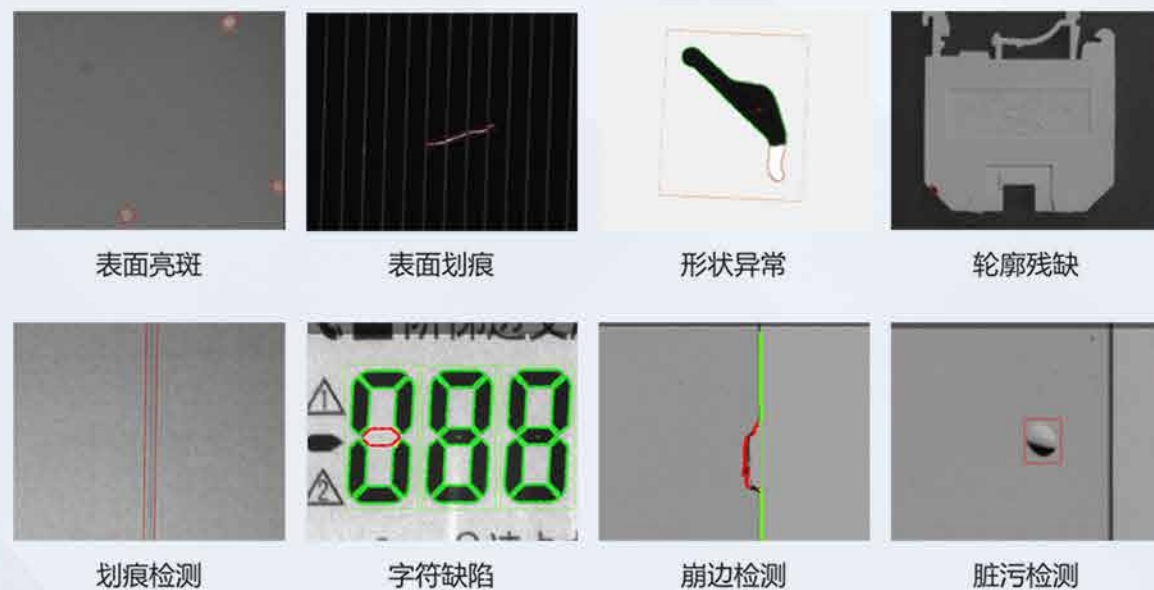
识别读码分类

提供部件追踪所需的持续准确高速读取ID信息：基于深度学习的OCR算法能适应复杂背景、低对比度、变形等字符的识别；各类产品识别算法能够识别多种制式、不同位置、角度、光照的信息，有效克服图像畸变带来的影响。



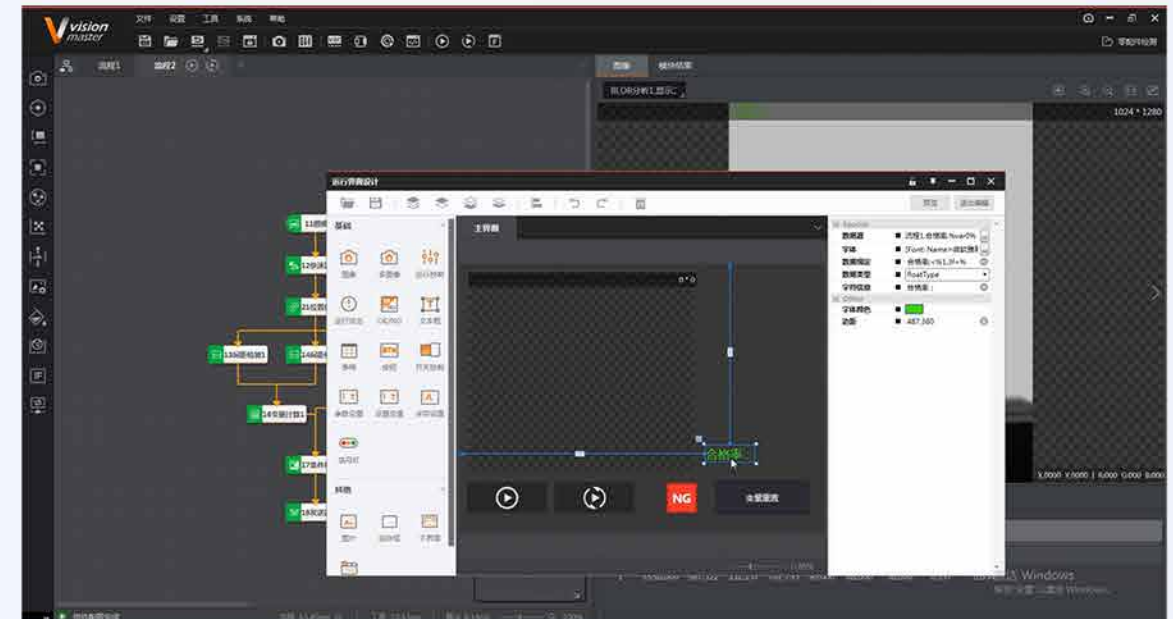
外观缺陷检测

准确识别工件表面、形状、轮廓的缺陷：能检测表面划痕、斑点，可克服工件表面纹理、颜色、噪点干扰；精确检测工件形态和轮廓缺陷，可克服毛刺、颜色、噪点的干扰。可靠的标准件比对工具，定位出工件微小差别。



图形化界面：

VM算法开发平台提供了完全图形化的交互界面，功能图标直观易懂，简单好用的交互逻辑以及拖拽式操作能够快速搭建视觉方案。软件优秀的交互和视觉设计，出众的用户体验。



应用行业

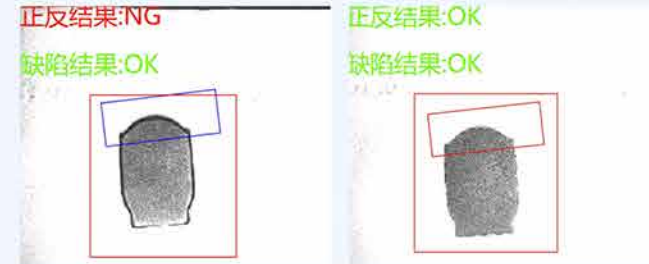
为电子、五金、生活用品、纺织、汽车制造等领域提供专业机器视觉解决方案，助力用户快速准确实现工业自动化，提升精益智造水平。



视觉案例 >>



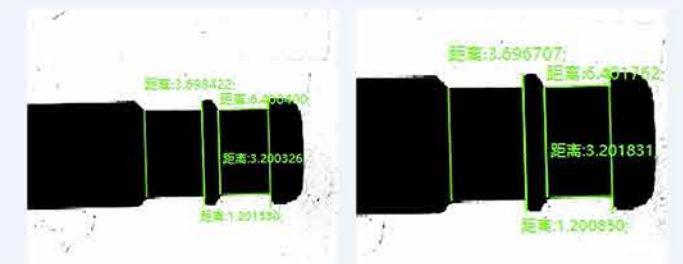
• 咖啡机内部金属管有无裂缝



• 正反加有无划痕



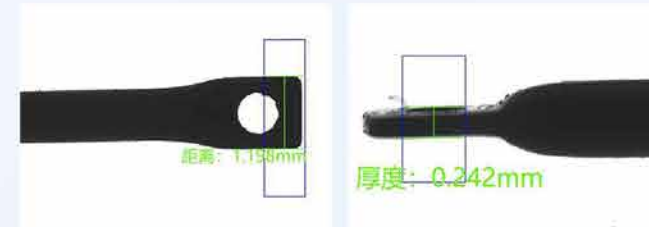
• 接线端子检测



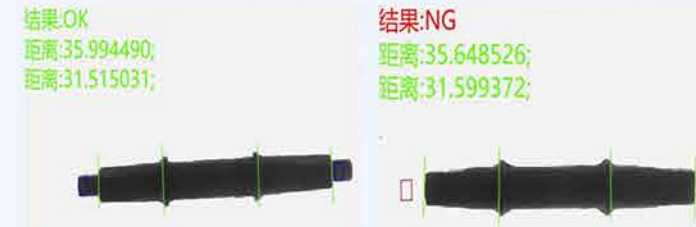
• 柳钉头部尺寸测量



• 轴尺寸检测



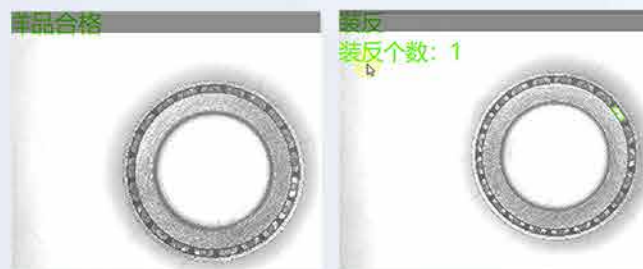
• 小金金属杆冲口尺寸检测



• 自行车轴长度螺纹有无检测



• 螺钉角度检测



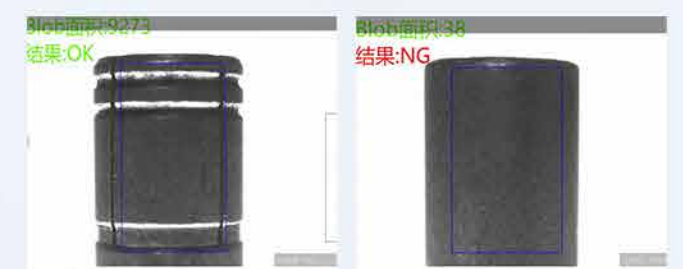
• 轴承滚子检测



• 马蹄铁测量



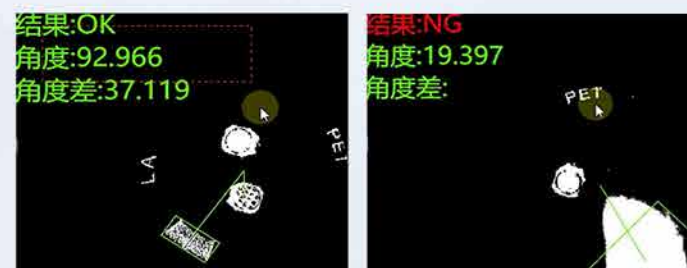
• 钣金件尺寸测量



• 膨胀螺丝检测



• 抽芯铝钉检测



• 电容角度检测



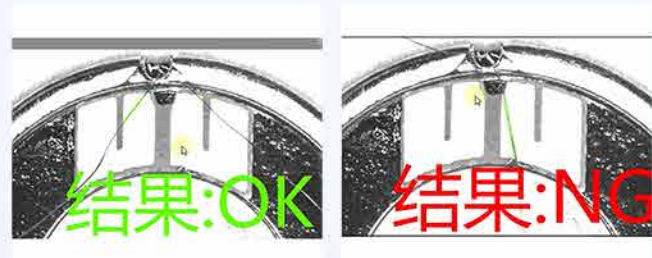
• 辣椒尖是否过度弯曲检测



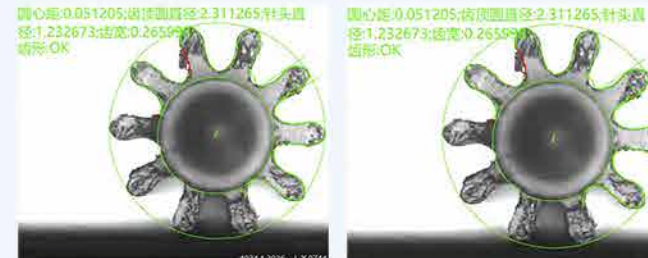
• 别针检测

视觉案例 >>

视觉案例 >>



• 上方铜丝位置判断



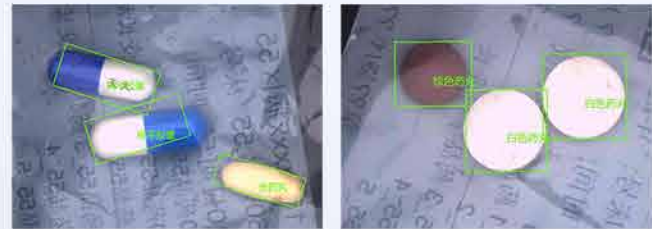
• PIN针检测



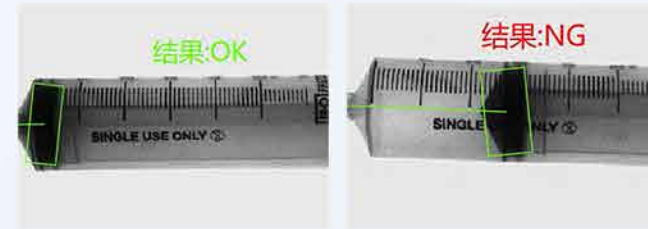
• 变形检测



• 螺丝外观缺陷检测



• 不同药物识别分类



• 针管检测



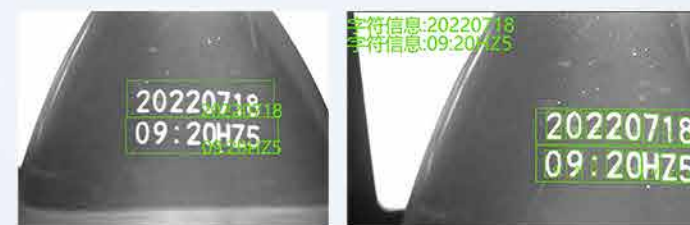
• 瑕疵检测



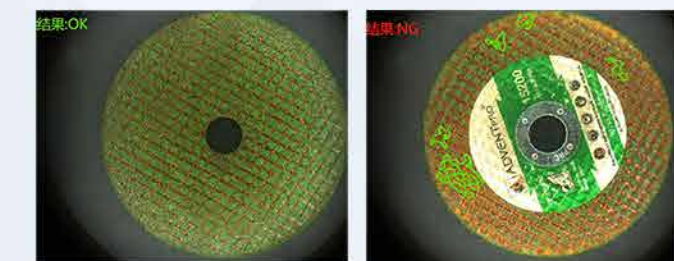
• 字符检测



• 铝管接头检测



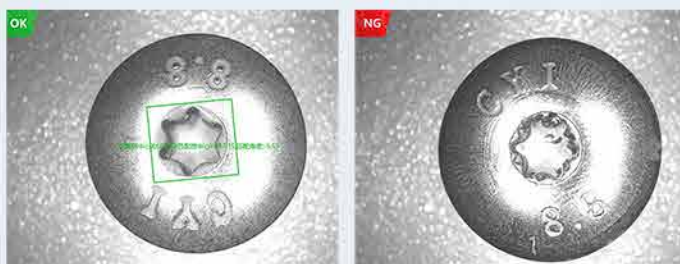
• 矿泉水瓶日期检测



• 切割机砂轮片检测



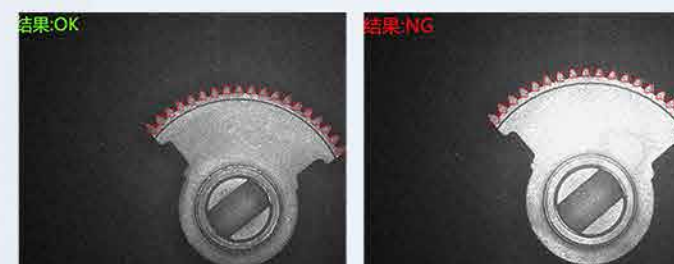
• 汽车油箱尾箱拉手检测



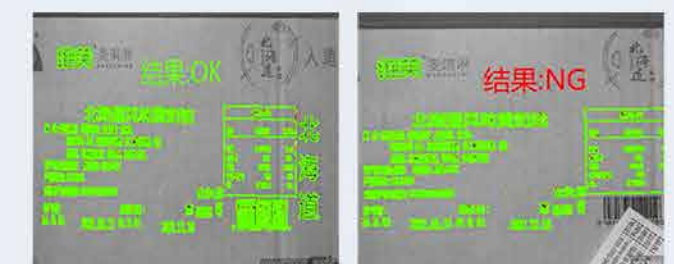
• 螺钉内六角缺陷检测



• 齿轮缺陷检测



• 齿轮检测



• 纸壳外表面字符是否正常

视觉案例 >>

MACHINE VISION INSPECTION

专业从事机器视觉及机器人软硬件研发、培训及系统解决方案提供的高科技企业，公司长期致力于图形图像应用领域的研究开发,提供视觉识别为核心的图像算法解决方案

产品应用范围涉及包装印刷、电子、纺织、汽车制造、烟草、半导体、医疗制药、现代物流、交通安防等领域



致力于将尖端的电子信息科技引入机器视觉领域，持续提高我们为客户创造价值的能力，与此同时简化客户使用视觉系统一直使我们追求的目标，为此我们不断优化人机软件界面，建立培训课堂,让视觉更易走进千万家企业解决系统维护的烦恼

